

PAIX SUR LA TERRE

- chœur mixte -

Texte et musique:

CHARLY TORCHE

REFRAIN *calme*

Paix sur la terr' l'En - fant est né Le Sei - gneur

nous est don - né ——— Paix sur la terr' l'En - fant est né

dernière fois: à la

Al - le - lu - ia chan - tez!

CODA

Al - le - lu - ia chan - tez!

COUPLETS rythmé
(voix égales)



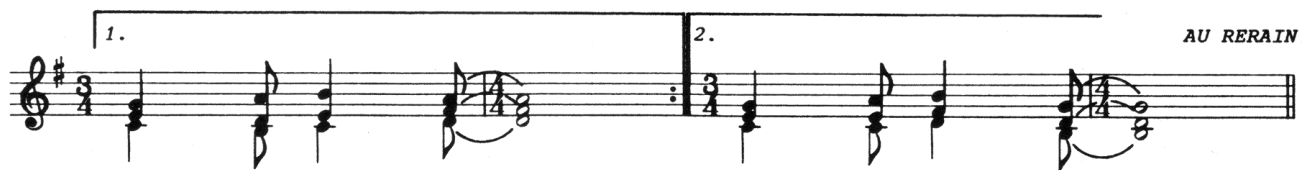
voix de femmes1. Quand tu es par - tie ——— ce ma - tin - là
 voix d'hommes Quand tu as con - duit ——— ce ma - tin - là
 voix de femmes2. Quand tu as chan - té ——— cet - te nuit - là
 voix d'hommes Quand tu as veil - lé ——— cet - te nuit - là



Au bras de Jo - seph ——— ton ma - ri
 La vier - ge Ma - rie ——— vers la vill'
 Le plus beau re - frain ——— de ta vie
 Au - près de Ma - rie ——— de l'e - xil



Tu ne pen - sais pas ——— que ce soir - là Naï - trait Jé -
 Tu ne pen - sais pas ——— que ce soir - là Naï - trait le
 Tu ne pen - sais pas ——— qu'un jour là - bas Il te fau -
 Tu ne pen - sais pas ——— qu'un jour là - bas Nous se - rions



1. sus le Sau - veur ———
 drait le pleu - rer ———
 2. Dieu Ré - demp - teur ———
 tous ras - semb - lés ———

AU RERAIN